

**Инструкционно-технологическая карта  
на выполнение практической работы № 1**

**по дисциплине: Оператор ЭВМ**

**Тема:** Создание, редактирование и модификация таблиц базы данных

**Цель:** Изучить способы работы в базах данных

**Уметь:**

- создавать таблицы БД разными способами;
- вводить разные типы данных в таблицы БД;

**Норма времени:** 2 часа

**Оснащение рабочего места:** Компьютер и периферийные устройства, инструктивные карты

**Правила техники безопасности на рабочем месте:** Соблюдать аккуратность при работе с оборудованием.

**Литература:**

1. Информационные технологии: Учебник/М.Е. Елочкин, Ю.С. Брановский, И.Д. Николаенко. – М.: Издательство Оникс, 2007.
2. Информационные технологии в профессиональной деятельности: учеб. пособие.- М.: ТК Велби, Изд-во Проспект, 2007.-448 с.

**Контрольные вопросы:**

- 1) Какими способами создаются таблицы базы данных?
- 2) Какие типы полей вы можете назвать?
- 3) Как сохраняются таблицы?

## Задание 1.1. Создать таблицу «Сотрудники фирмы».

### *Порядок работы*

1. Запустите программу СУБД Microsoft Access и создайте новую базу данных (БД). Для этого при стандартной установке MS Office выполните: *Пуск/Программы/Microsoft Access/Новая база данных/*. Для сохранения БД укажите путь к папке «Мои документы» и имя базы — в качестве имени используйте свою фамилию. Расширение mdb присваивается по умолчанию.

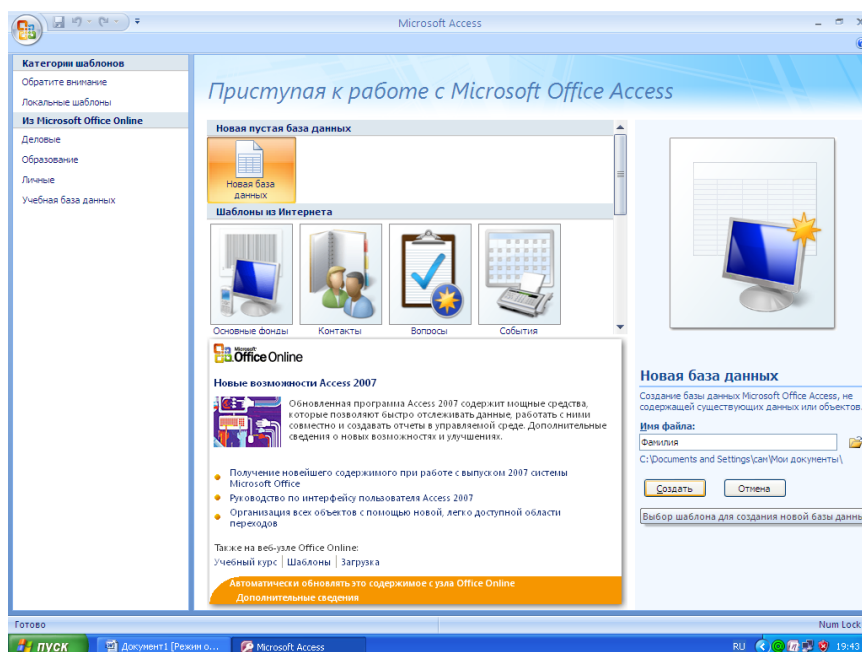


Рис. 1.1

2. Изучите интерфейс программы, подводя мышь к различным элементам экрана (рис. 1.2).

3. Используя *Режим таблицы* создайте таблицу «Сотрудники фирмы»

*Краткая справка.* Для переименования поля сделайте двойной щелчок мыши по названию поля и введите новое имя.

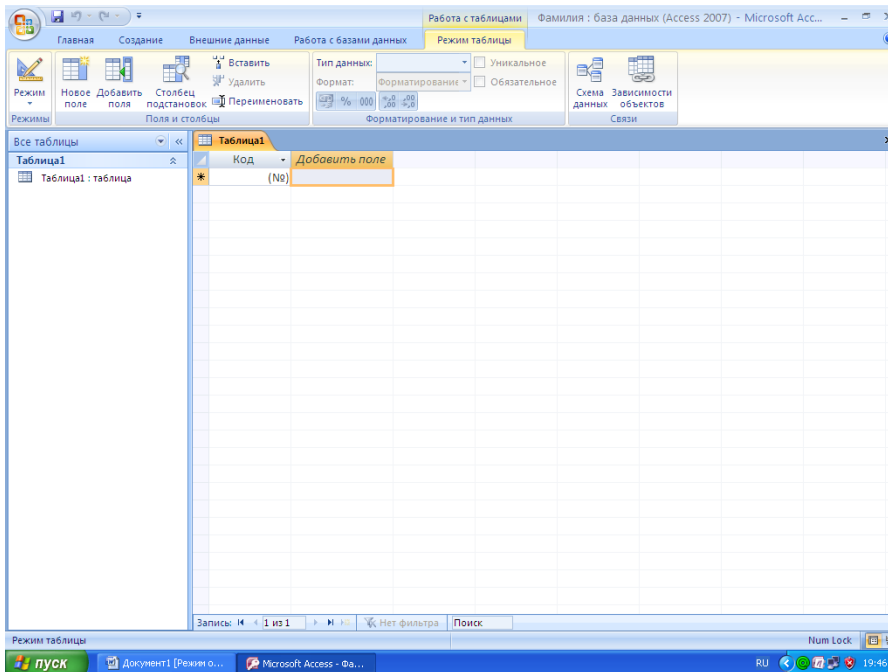


Рис. 1.2.

Создайте разными способами следующие поля:

*Фамилия, Имя, Отчество, Должность, Адрес, Почтовый индекс, Домашний телефон, Табельный номер, Дата рождения, Дата найма, Номер паспорта, Заметки.*

Поле *Заметки* переименуйте в *Примечание* с помощью команды контекстного меню *Переименовать столбец...*

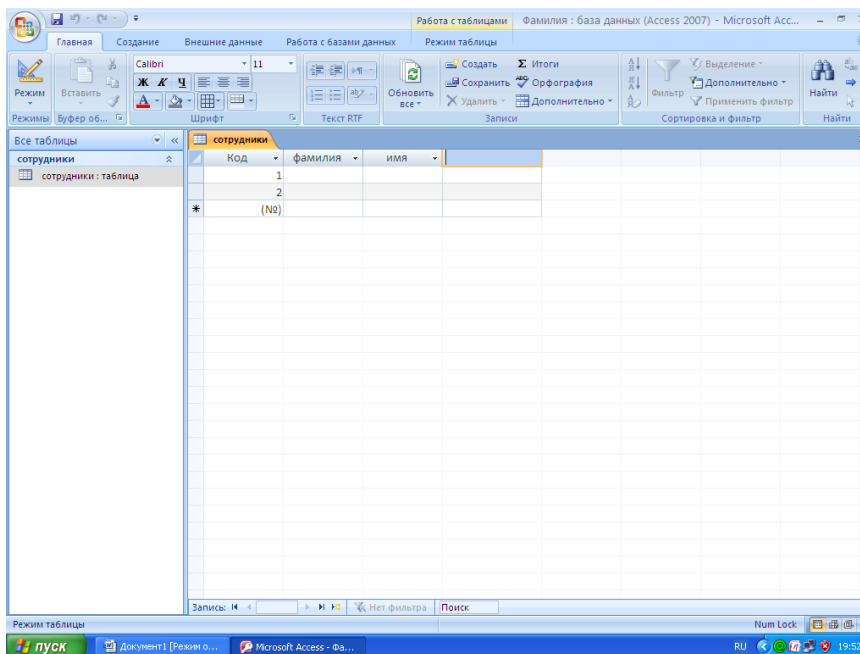


Рис. 1.3.

4. Задайте имя таблицы — «Сотрудники фирмы».

5. Введите в таблицу «Сотрудники фирмы» 10 записей (строк). В качестве данных для первой записи используйте свою фамилию и личные данные, далее введите произвольные данные. Для корректной работы в последующих практических работах введите несколько фамилий, начинающихся на букву «О»; несколько сотрудников с должностью «Бухгалтер» и «Менеджер», одного сотрудника с должностью «Главный бухгалтер», несколько сотрудников с датой найма до 10 октября 2000 г.

Примечание. Ключевое поле *Код* программа заполняет автоматически, поэтому ввод данных начинайте с поля *Фамилия*.

**Задание 1.2.** С помощью «Конструктора создания таблиц» в той же БД создать таблицу «Мои расходы». Имена, типы и размеры полей приведены в табл. 1.1. Исходные данные для ввода в таблицу БД приведены в табл. 1.2.

Таблица 1.1

№ п/п	Название поля	Тип данных	Свойства полей
1	Тип расходов	Текстовый	Размер поля — 30
2	Цель расходов	Текстовый	Размер поля — 40
3	Дата покупки	Дата/Время	Краткий формат
4	Сумма затрат	Денежный	Денежный/Авто
5	Замечания	Текстовый	Размер поля — 50

Таблица 1.2

Код	Тип расходов	Цель расходов	Дата покупки	Сумма затрат, р.	Замечания
1	Питание	Жизненная необходимость		2500	
	Дискотека	Развлечение	15.05.04	800	
3	Роликовые коньки	Спорт	27.05.04	1500	Накоплено 1000 р.
4	CD-диски	Хобби	02.05.04	240	
5	Одежда	Жизненная необходимость		1700	Отложено 1300 р.

### **Порядок работы**

1. В созданной базе данных выберите режим *Создание таблицы в режиме Конструктор*. Введите имена полей, задайте типы данных и их свойства согласно табл. 1.1. (рис. 1.4).

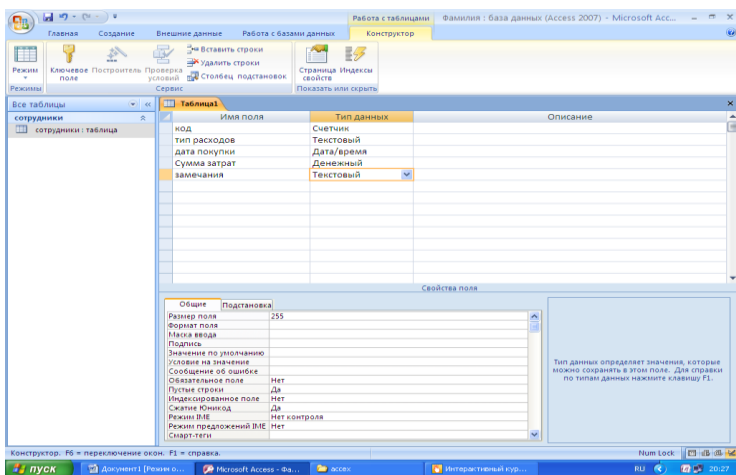
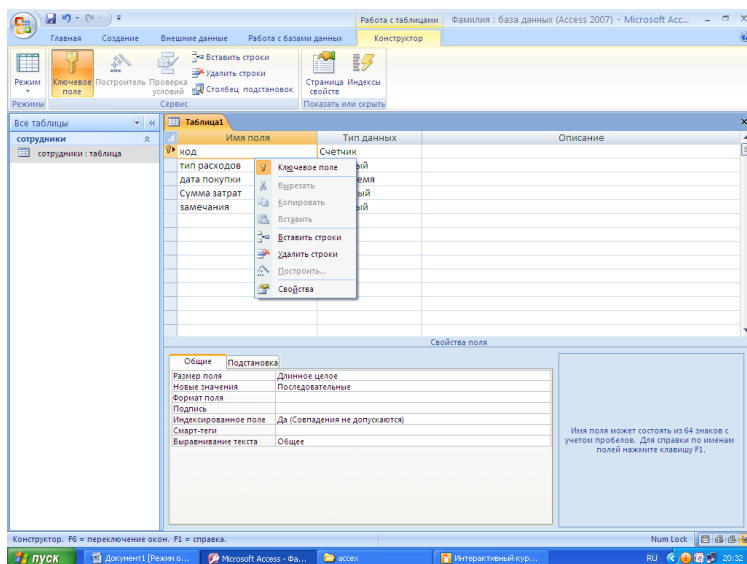


Рис. 1.4.

### Создайте ключевое поле



2. Сохраните таблицу, присвоив ей имя «Мои расходы».

3. Заполните таблицу данными согласно табл. 1.2. Поле *Код* программа заполняет автоматически.

4. Сохраните таблицу

**Задание 1.3.** В той же БД создать таблицу «Культурная программа».

Выберите команду *Создание/шаблоны таблиц/События*. Созданная таблица должна иметь поля: *Дата мероприятия, Вид мероприятия, Место проведения, Время проведения, Приглашенные, Домашний телефон, Впечатления, Замечания*.

**Задание 1.4.** В той же БД создать таблицу «Друзья и хобби» в режиме *таблиц* со следующими полями (поля выбирать самостоятельно из разных образцов, применяя возможность переименования полей): *Фамилия, Прозвище, Интересы, Хобби, Дата знакомства, Дата мероприятия, Результаты встречи, Замечания, Адрес, Домашний телефон*.

Выполнить автоматическое создание ключевого поля при сохранении таблицы. В режиме *Конструктор* проверьте тип созданных полей. Введите в режиме *Таблицы* пять записей в созданную таблицу «Друзья и хобби». Просмотрите таблицу «Друзья и хобби» в режиме *Предварительный просмотр* и разместите ее на одном листе. Вероятно, вам придется задать альбомную ориентацию листа и уменьшить размеры полей. Сохраните таблицу.